

TAIMES®

#MásCercaDeTi

T1802

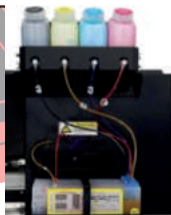
2 cabezales
i3200-E1
ECOSOLVENTE



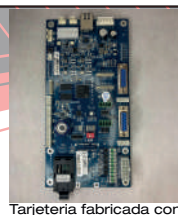
Powered by
PRECISIONCORE



Ventiladores y
lamparas infrarojo



Sistema Bulk Ink

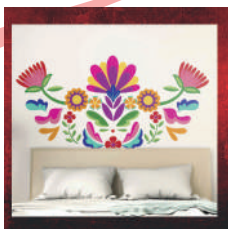


Tarjeteria fabricada con especificaciones TAIMES, que aseguran la calidad durabilidad y estabilidad de nuestros equipos.

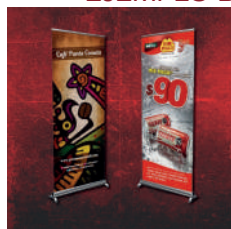


MOTOR LEADSHINE

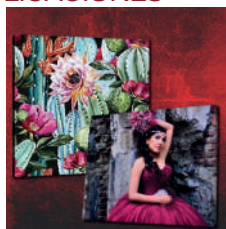
EJEMPLO DE APLICACIONES



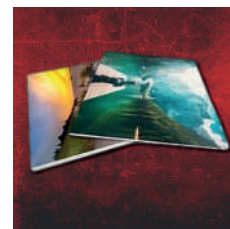
VINIL



LONA



CANVAS



PAPEL FOTOGRÁFICO

ESPECIFICACIONES TÉCNICAS

ANCHO DE IMPRESIÓN: 1.80 m TINTA: ecosolvente COLOR: C,M,Y,K

PERFILES: 2 cabezales	360 x 1200 60 M2/H	720 x 1200 30 M2/H	IDIOMA: Inglés
		720 x 1800 18 M2/H	
	360x 1800 30 M2/H	720 x 2400 14 M2/H	

FORMATO DE ARCHIVO: PDF, JPG, TIFF, EPS, PostScript, etc.

VOLTAJE: CONEXIÓN BIFASICA (DOS FASES DE 110 V)

AMBIENTE DE TRABAJO MÁXIMO: 30 grados.

TAKE UP: CARGA MÁX 15 KILOS

MATERIALES DE IMPRESIÓN: lona, vinil, canvas, papel fotográfico, entre otros.

DIMENSIONES:

Máquina	Peso: 250 kg	Largo: 2.95 m	Ancho: 0.85 m	Alto: 1.50 m
Caja	Peso: 310 kg	Largo: 3.30 m	Ancho: 1.05 m	Alto: 0.90 m

Las velocidades son probadas en el laboratorio TAIMES en condiciones controladas y pueden variar por factores ajenos a TAIMES.

REQUERIMIENTOS MÍNIMOS PC:

PUERTO ETHERNET INTEGRADO	CONEXIÓN A INTERNET	Almacenamiento 500 GB
16GB RAM	iCORE 5 3.3 Gh	Windows 10 y Windows 11