

TAIMES®

#MásCercaDeTi

T1801

1 cabezal
i3200-E1
ECOSOLVENTE



Powered by
PRECISIONCORE



TIRA DE VENTILADORES Y RESISTENCIAS



SISTEMA BULK INK

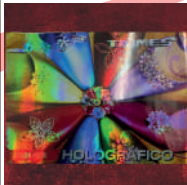


Tarjetería fabricada con especificaciones TAIMES, que aseguran la calidad durabilidad y estabilidad de nuestros equipos.



MOTORES LEADSHINE

EJEMPLO DE APLICACIONES



HOLOGRÁFICO



LONA BRILLANTE



TELA CANVAS BRILLANTE



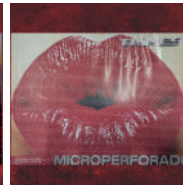
EASY BANNER



TELA FLAG



METÁLICO GRIS



MICROPERFORADO



TRANSPARENTE BRILLANTE

ESPECIFICACIONES TÉCNICAS

ANCHO DE IMPRESIÓN: 1.80 m

TINTA: ecosolvente

COLOR: C,M,Y,K

PERFILES: 1 cabezal

4 pas

360 x 1200

31 M2/H

IDIOMA: Inglés

6 pas

360 x 1800

25 M2/H

FORMATO DE ARCHIVO: PDF, JPG, TIFF, EPS, PostScript, etc.

VOLTAJE: CONEXIÓN BIFASICA (DOS FASES DE 110 V)

AMBIENTE DE TRABAJO MÁXIMO: 30 grados.

TAKE UP: CARGA MÁX 15 KILOS

MATERIALES DE IMPRESIÓN : lona, vinil, canvas, papel fotográfico, entre otros.

DIMENSIONES:

Máquina	Peso: 200 kg	Largo: 2.85 m	Ancho: .85 m	Alto: 1.50 m
Caja	Peso: 240 kg	Largo: 3.05 m	Ancho: 1.05 m	Alto: .80 m

Las velocidades son probadas en el laboratorio TAIMES en condiciones controladas y pueden variar por factores ajenos a TAIMES.

REQUERIMIENTOS MÍNIMOS PC:

PUERTO ETHERNET INTEGRADO	CONEXIÓN A INTERNET	Almacenamiento 500 GB
16GB RAM	iCORE 5 3.3 Gh	Windows 10 y Windows 11